

## Friesenhaus „E137“

Auf Ihrem Grundstück



### Kurzbeschreibung

mit 5 ZKB, 137 qm Wohnfläche

Schlüsselfertig (Klinkerfassade), Außenmaß: 8,52 x 10,80 Meter

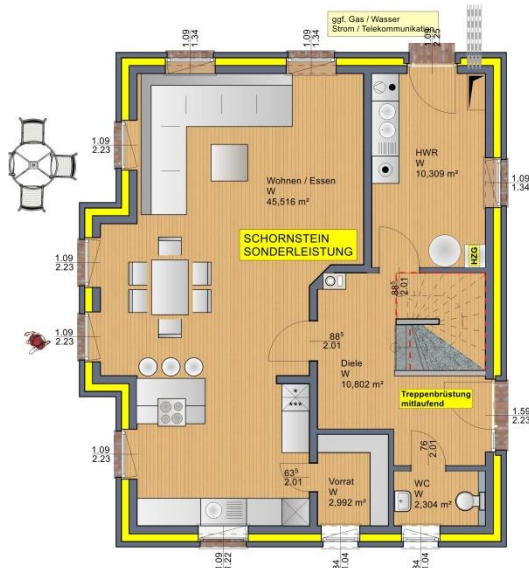
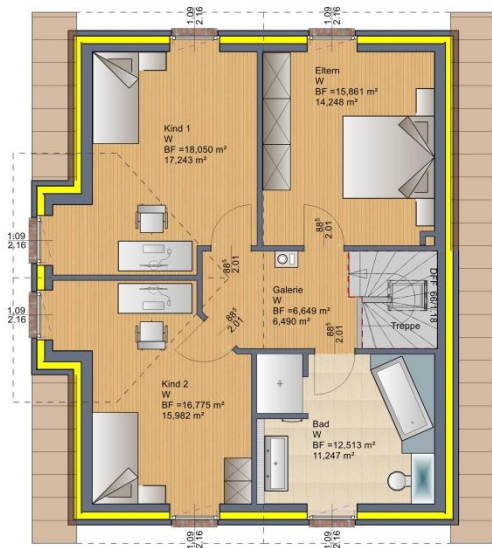
### Sonderausstattung

Kunststoffdachüberstände (weiß) statt Holz, Dachbodenvoll begehbar  
Geschlossene Holzterasse mit darunter liegendem Abstellraum, Rollläden vor allen Fenstern  
Tondachziegel Jacobi „J11“ engobiert, Dreieckfenster

Top-Ausstattung und Ausführung zum einmaligen Sonderpreis

# 194.200,00 €

Zzgl. Baunebenkosten (Hausanschlüsse)



## WOHNFLÄCHE

### Erdgeschoss

Diele	10,802	m <sup>2</sup>
HWR	10,309	m <sup>2</sup>
Vorrat	2,992	m <sup>2</sup>
WC	2,304	m <sup>2</sup>
Wohnen / Essen	45,516	m <sup>2</sup>
<b>Summe Erdgeschoss</b>	<b>71,923</b>	<b>m<sup>2</sup></b>

### Dachgeschoss

Bad	11,247	m <sup>2</sup>
Eltern	14,248	m <sup>2</sup>
Galerie	6,490	m <sup>2</sup>
Kind 1	17,243	m <sup>2</sup>
Kind 2	15,982	m <sup>2</sup>
<b>Summe Dachgeschoss</b>	<b>65,210</b>	<b>m<sup>2</sup></b>
<b>Summe Wohnhaus</b>	<b>137,133</b>	<b>m<sup>2</sup></b>