

*Stadtvilla „E153“)

Auf Ihrem Grundstück



Kurzbeschreibung

*Stadtvilla mit Vordach - mit 5 ZKB, 150 qm Wohnfläche
Schlüsselfertig (Klinkerfassade), Außenmaß: 10,935 x 11,26 Meter

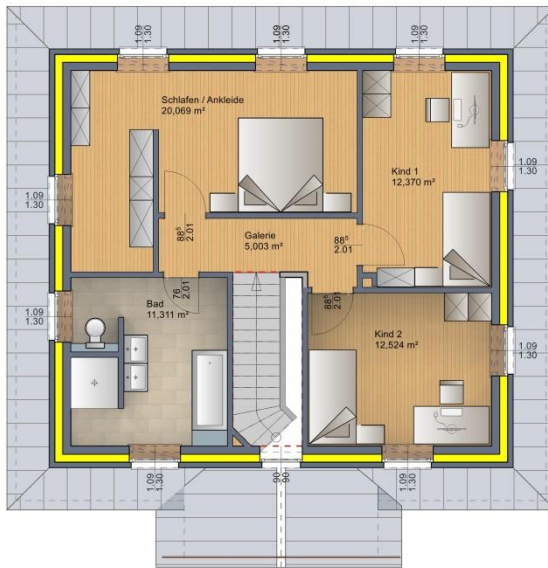
Sonderausstattung

Kunststoffdachüberstände (weiß) statt Holz, Dachbodenvoll begebar
Geschlossene Holzterasse mit darunter liegenden Abstellraum, Rollläden vor allen Fenstern
Tondachziegel Jacobi „J11“ engobiert

Top-Ausstattung und Ausführung zum einmaligen Sonderpreis

225.700,00 €

Zzgl. Baunebenkosten (Hausanschlüsse)



WOHNFLÄCHE

Erdgeschoss

Arbeit	13,212	m ²
BESEN	1,297	m ²
Diele	9,307	m ²
HWR	9,844	m ²
Küche	16,086	m ²
WC	4,573	m ²
Wohnen	36,351	m ²
Summe Erdgeschoss	90,669	m²

Dachgeschoss

Bad	11,311	m ²
Galerie	5,003	m ²
Kind 1	12,370	m ²
Kind 2	12,524	m ²
Schlafen / Ankleide	20,069	m ²
Summe Dachgeschoss	61,277	m²

Summe Wohnhaus 151,945 m²