

*Stadtvilla „E153“

Auf Ihrem Grundstück



Kurzbeschreibung

*Stadtvilla ohne Vordach - mit 5 ZKB, 150 qm Wohnfläche
Schlüsselfertig (Klinkerfassade), Außenmaß: 10,935 x 11,26 Meter

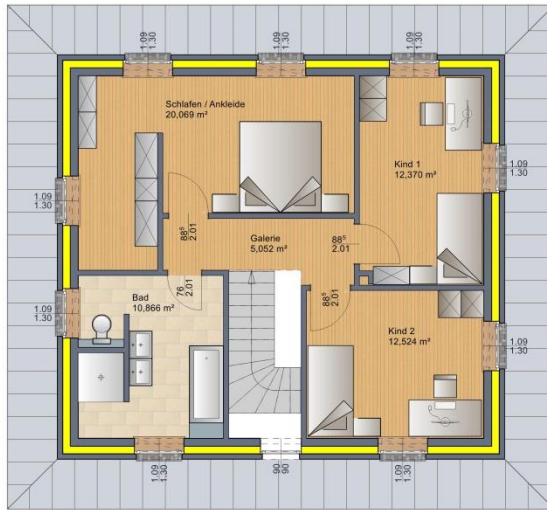
Sonderausstattung

Kunststoffdachüberstände (weiß) statt Holz, Dachbodenvoll begehbar
Geschlossene Holztreppe mit darunter liegenden Abstellraum, Rolläden vor allen Fenstern
Tondachziegel Jacobi „J11“ engobiert

Top-Ausstattung und Ausführung zum einmaligen Sonderpreis

220.400,00 €

Zzgl. Baunebenkosten (Hausanschlüsse)



WOHNFLÄCHE

Erdgeschoss

Arbeit	12,870	m ²
DIELE	10,244	m ²
HWR	9,269	m ²
Küche	16,086	m ²
WC	4,302	m ²
Wohnen	36,220	m ²
Summe Erdgeschoss	88,991	m²

Dachgeschoss

Bad	10,866	m ²
Galerie	5,052	m ²
Kind 1	12,370	m ²
Kind 2	12,524	m ²
Schlafen / Ankleide	20,069	m ²
Summe Dachgeschoss	60,880	m²

Summe Wohnhaus 149,871 m²